

**Bitte lesen Sie diese Montageanleitung sorgfältig, bevor Sie diese Leuchte einbauen.**

**1. Sicherheitshinweise**

Die Installation der Leuchte darf nur eine zugelassene Elektrofachkraft durchführen.

**Betreiben Sie das Produkt nur, wenn es einwandfrei funktioniert.** Im Fehlerfall dürfen Sie das Produkt nicht berühren. Schalten Sie das Produkt sofort an einem externen Schalter aus. Bei Berührung oder weiterem Betrieb im Fehlerfall besteht Lebensgefahr durch Verbrennung, elektrischen Schlag oder Brand.

**So erkennen Sie einen Fehler:**

- das Produkt arbeitet nicht einwandfrei (z. B.: Flackern, lässt sich nicht einschalten)
- das Produkt qualmt, knistert oder riecht verbrannt
- das Produkt überhitzt (Verfärbung, auch an angrenzenden Flächen)

**2. Bestimmungsgemäße Verwendung**

Diese Leuchte darf:

- nur mit einer Spannung von 230V ~50Hz betrieben werden.
- nicht in Feuchträumen oder im Außenbereich betrieben werden.
- nur fest montiert auf stabilem, ebenem Grund betrieben werden.
- keinen starken mechanischen Beanspruchungen ausgesetzt werden.
- nicht verändert oder modifiziert werden.


Wenn die Leuchte nicht bestimmungsgemäß verwendet wird, insbesondere wenn Feuchtigkeit in die Leuchte eindringt, besteht Lebensgefahr durch Verbrennung, elektrischen Schlag oder Brand.


**3. Pflegehinweis**

Schalten Sie vor der Reinigung das Gerät spannungsfrei und lassen Sie es abkühlen. Reinigen Sie das Produkt nur mit einem trockenen Tuch. Wenn Feuchtigkeit in die Leuchte eindringt besteht Gefahr eines elektrischen Schlags oder der Verbrennung.

**4. Installationsanweisung**

1. Schalten Sie die gebäudeseitige Anschlussleitung spannungsfrei und sichern Sie diese gegen Wiedereinschalten. Lösen Sie hierzu den entsprechenden Sicherungsautomaten der Hausinstallation aus.
2. Bohren Sie ein Loch (83 - 100 mm Ø) in den Montagegrund. Bitte beachten Sie die Montagedimensionen entsprechend Abbildung 2.
3. Schließen Sie die Leuchte unter Zuhilfenahme des Steck-Systems Spider an.
6. Klappen Sie die Montagefedern (2) nach oben und setzen Sie die Leuchte in die Einbauöffnung. Die Installation ist nun abgeschlossen.

 Schutzklasse 2: doppelt isoliert, wodurch sie vor Kontakt mit anderen spannungsführenden Teilen geschützt sind.

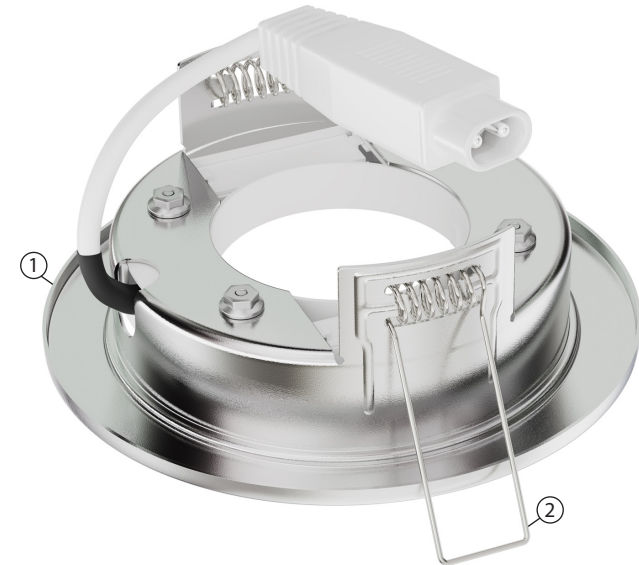
 Schutz gegen Fremdkörper größer als 12 mm Ø, Kein Wasserschutz

04/2018

Technische Änderungen vorbehalten.

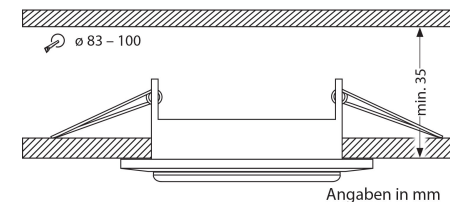
LEDs Com GmbH, Dohrweg 2a, 41066 Mönchengladbach, www.ledscom.de, Tel. +49 (0) 21 61-5 75 99 76 



Abbildung 1



- ① Leuchte
- ② Montagefedern

Abbildung 2



Produktnummer	Betriebsspannung	Fassung	Schutzklasse	Schutzart
LC-SS-308	230 Volt ~50 Hz	1 x GX53 max. 25 Watt		IP20
LC-SS-309	230 Volt ~50 Hz	1 x GX53 max. 25 Watt		IP20